

Memobase Plus

Meet, kalibreer en documenteer

Kwaliteitsvol sensorbeheer

- **Tijdsbesparend:**
Plug-and-play met tot vier sensoren tegelijk en onafhankelijk van elkaar.
- **Flexibeler:**
Sensoren met Memosens-technologie kunnen door elkaar worden gebruikt.
- **Hogere productkwaliteit:**
U kalibreert in optimale omstandigheden in het labo of op de werkplaats. Beter kalibratie en dus hogere nauwkeurigheid.
- **Beter kwaliteitsbeheer:**
U voldoet aan de auditrichtlijnen dankzij een gedocumenteerde, complete traceerbaarheid van sensoren en referentie-oplossingen. Geen papierwerk meer om met de hand in te vullen.
- **Betere vergelijkbaarheid:**
Variabiliteit tussen gemeten waarden wordt tot een minimum beperkt dankzij identieke meettechnologie in het productieproces en in het labo.



Dankzij de Memosens-technologie kan de kalibratie in het labo gebeuren, in ideale omstandigheden.

Dus:

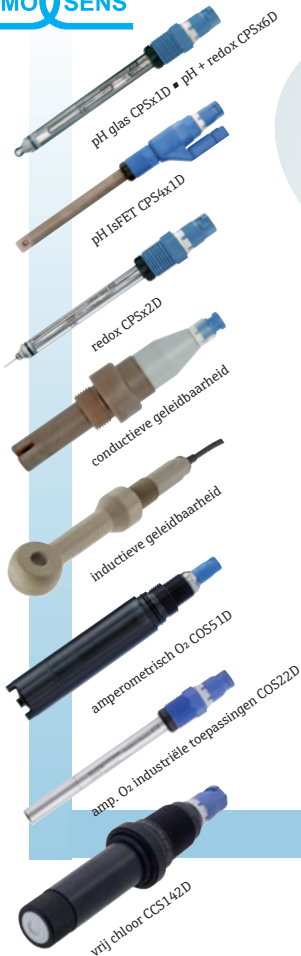
- **Optimale procesbewaking** dankzij een betere kalibratie en hogere nauwkeurigheid.
- **Hogere veiligheid:** belangrijkste werk wordt gedaan vanop een veilige en comfortabele werktafel in het labo.
- **Maximale beschikbaarheid van meetpunt:** sensoren kunnen snel worden gewisseld op het terrein.
- **Minimale kosten:** gespecialiseerde kennis voor kalibratie is enkel nodig in labo.



Eén familie die al uw analyse-uitdagingen afdekt

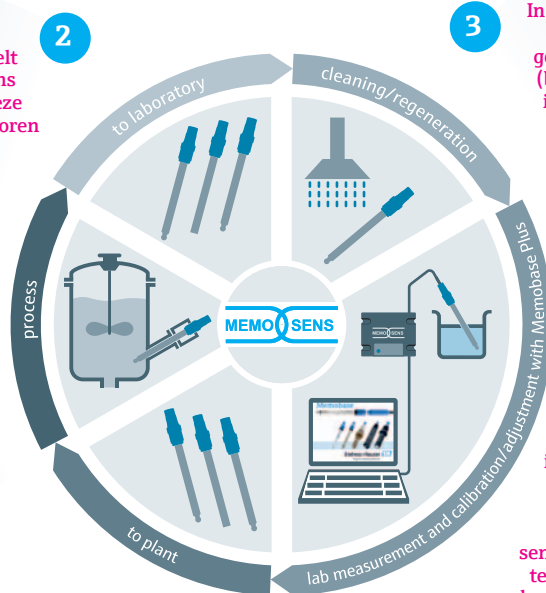
- **De Memosens sensoren** van Endress+Hauser, nu reeds 9 jaar op de markt en meer dan 500.000 stuks verkocht: voor pH, redox, geleidbaarheid, zuurstof, troebelheid, SAC, nitraat, ammonium, chloride en kalium.
- **De Liquiline transmitter-technologie**, beschikbaar in 2-, 4- en 8-kanaals versies, zowel voor Ex als voor non-Ex omgevingen, waar verschillende types Memosens sensoren op aangesloten kunnen worden.
- **De Memobase Plus** wordt gebruikt in het labo of op de werkplaats. Dit bestaat uit software, Memolink met USB aansluiting en sensorkabel.

MEMO SENS



2
In de installatie verzamelt de operator de Memosens sensoren en vervangt deze door gekalibreerde sensoren (bv elke donderdag).

1
De Liquiline wordt gebruikt in het proces.



3
In het laboratorium worden de sensoren verzameld, gereinigd en geregenereerd (bv elke vrijdag) eventueel indien nodig voorzien van een rapport « as found » door MemoBase Plus.

4
In het laboratorium worden de sensoren indien nodig gekalibreerd en eventueel bijgesteld (bv elke maandag) met MemoBase Plus. De sensoren worden vervolgens ter beschikking gesteld van de operator voor de volgende omwisseling van de sensoren



Liquiline CM442 transmitter

- Het wordt sterk aangeraden om over twee sensoren te beschikken per meetpunt (vooral in het geval van pH-meting).

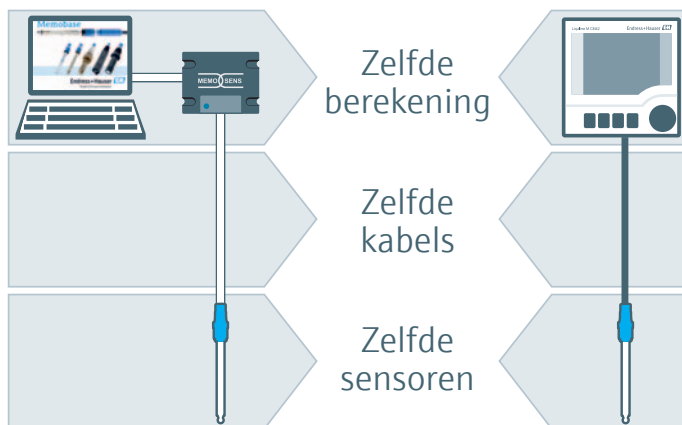
Alle informatie overzichtelijk bij elkaar

MEASURE	MEMOBASE PLUS	COE142D D990P15C00 Tank3	COE32D E420C35E00 EH_CMA2_C552F05	CP111D H50K49E09 Tank1	CP112D C820H49E00 Tank2		
		pH / ORP	Cond	Oxygen	Chlorine		
CALIBRATE	Date / Time	Calibration count	Sensor Type	Sensor serialnumber A	Calibration method	Parameter	Reference value [°C]
SENSORS	05/02/12 14:20:00	0	pH glass	E4CC20E00	One-point calibration	Main meas. value	
REPORTS	03/02/12 13:28:00	19	pH glass	35K420E00	One-point calibration	Main meas. value	
MEASUREMENT	05/02/12 13:42:00	19	pH glass	35K420E00	One-point calibration	Main meas. value	
CALIBRATION	11/10/2012 11:10:00 AM	4	ORP	C205K49E00	Two-point calibration	Main meas. value	
SENSORS	10/5/2009 1:28:00 PM	4	ORP	C205K49E00	One-point calibration	Temperature	25.0
REFERENCE SOLUTION	9/10/2012 1:20:00 PM	2	pH glass	E4CC20E00	Two-point calibration	Main meas. value	
LANGUAGE	9/10/2012 1:21:19 PM	3	pH glass	E4CC20E00	Two-point calibration	Main meas. value	
SETUP	9/10/2012 1:52:17 PM	4	pH glass	E4CC20E00	Two-point calibration	Main meas. value	
HELP	06/20/11 8:58:00 AM	4	pH glass	E4CC20E00	One-point calibration	Temperature	25.0
	9/10/2012 1:05:28 PM	5	pH glass	E4CC20E00	Two-point calibration	Main meas. value	
	9/10/2012 1:19:43 PM	5	pH glass	E4CC20E00	Two-point calibration	Main meas. value	
	9/11/2012 11:10:11 AM	7	pH glass	E4CC20E00	One-point calibration	Main meas. value	
	9/17/2012 4:57:44 PM	7	pH glass	E4CC20E00	One-point calibration	Main meas. value	
	10/10/2012 11:17:16 AM	7	pH glass	E4CC20E00	One-point calibration	Main meas. value	
	10/11/2012 11:10:29 AM	7	pH glass	E4CC20E00	One-point calibration	Main meas. value	
	10/11/2012 11:50:11 AM	8	pH glass	E4CC20E00	Numeric input	Main meas. value	

Beter kwaliteitsbeheer

U voldoet aan de auditrichtlijnen want alle gegevens zijn beschikbaar.

- Memobase Plus documenteert de volledige levenscyclus van uw sensoren. Alle gegevens van metingen, kalibratie en sensoren worden opgeslagen in een lokale of centrale databank.
- Als de "as found - as left"-functie is ingeschakeld, documenteert Memobase Plus ook de verschillen tussen metingen voor en na kalibratie.
- Met de beschikbare gegevens kunt u onderhoudsbehoeften voorspellen.
- U maakt meet- en kalibratierapporten aan met alle informatie die u nodig hebt. Zelfs met uw eigen logo.
- U exporteert de gegevens eenvoudig naar uw asset management systemen voor labo of installaties.



Productieproces en labo sluiten perfect op elkaar aan

Met Memobase Plus kunt u dezelfde sensoren en meettechnologie gebruiken in het labo, in testinstallaties en in het productieproces.

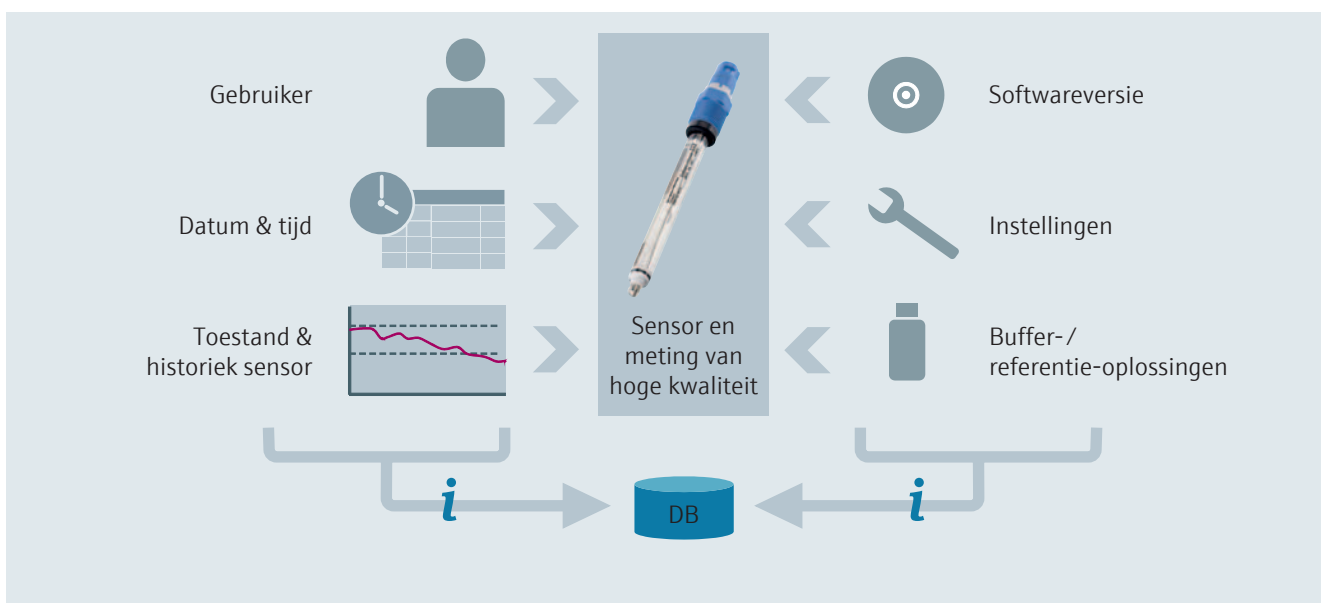


Ontwikkeld voor de striktste eisen

Memobase Plus helpt u te voldoen aan de strikte eisen van de farmaceutische industrie.

- Resultaten waarop u kunt vertrouwen. De hoogwaardige pH-bufferoplossingen van Endress+Hauser worden geproduceerd door het eigen kalibratielabo dat gecertificeerd is volgens DIN EN ISO/IEC 17025:2005.
- Alle traceerbaarheid die u nodig hebt. Rapporten i.v.m. metingen, kalibratie en sensorhistoriek zijn beschikbaar in Memobase Plus maar kunnen ook worden geëxporteerd naar specifieke beheersystemen.

Memobase Plus: Revolutionaire oplossing!





Wat is Memosens?

- **Intelligent** – informatie opgeslagen in de sensorkop maakt tal van functionaliteiten mogelijk die uw werk vereenvoudigen.
- **Geen metalen contactpunten** – geen defecten als gevolg van corrosie, zoutbruggen en vocht.



Sensoren aansluitbaar op Memobase Plus



pH glas CPSx1D ■ pH + redox CPSx6D



pH IsFET CPS4x1D



redox CPSx2D



conductieve geleidbaarheid
CLS21D, CLS15D, CLS16D



inductieve geleidbaarheid
CLS50D, CLS54D



ampermetrisch O₂ COS51D



amp. O₂ industriële toepassingen COS22D



vrij chloor CCS142D

België/Luxemburg

Endress+Hauser NV
Carlistraat 13
1140 Brussel
België

Tel. +32 2 248 06 00
Fax +32 2 248 05 53
info@be.endress.com
www.be.endress.com